

お客様の施工現場や工種に合わせ、適した仕様を選択できます

ZAXIS135US専用仕様機の ラインナップ

解体仕様機とブレード仕様機をご用意しました。

キャブ天窓縦棧ガード(OPGレベルII) NEW

トップガードは、新たに開閉式になり、さらに、OPGレベルII (ISO10262:1998) に強度ランクをアップしました。



Kキャブ NEW

天井部分のピラーレス化により、アイポイントの視認性が向上しました。



前面ガラス面にワイドビューワイパを採用し、従来よりも払拭面積(緑部分)が16%アップしました。さらに、前面ガラスは新たに合わせガラスに変更。前面・上面ガラスは、従来機よりも耐貫通性能を向上させました。耐貫通性は欧州規格EN356:1999に規定されている強度区分P5Aに適合しています。
*P5Aの強度とは、鉄球4.1kgを9mの位置から落下させてもガラスを貫通させない強度です。

アタッチメント
基本配管



2.52 m アーム
(4面補強) (配管座付)

長尺強化型
Bリンク

キャブ前面
上下縦棧ガード
(OPGレベルII)

フル補強バケット

0.9t 増量
カウンタウエイト

解体仕様機 ZAXIS135USK

解体現場に必要な装備を標準装備しました。解体仕様専用Kキャブを新採用し、使い易さが向上しました。



ブレード仕様機 ZAXIS135US / ZAXIS135USK / ZAXIS135USX

「掘削」「積み込み」「埋め戻し」「整地」を1台でこなします。

写真はZAXIS135USXです。

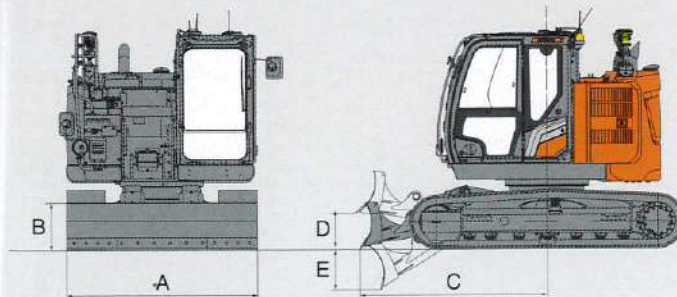
標準装備品

- 4.60 m ブーム (配管座付き)
- 2.52 m アーム (4面補強) (配管座付)
- 0.52 m³ バケット (フル補強)
- フック付き缶物 A リンク
- 長尺強化型 B リンク
- 500 mm トリプルグローサシュー
- 4,440 kg カウンタウエイト (0.9 t 増量) (本体吊具付き) ※3
- Kキャブ (前窓ワイドビューワイパ、天窓ワイパ付き)
- キャブ天窓縦棧ガード (OPGレベルII (ISO10262:1998))
- キャブ前面上下縦棧ガード (OPGレベルII (ISO10262:1998))
- 前窓・天窓 P5Aクラス適合 合わせガラス (EN356:1999)
- アタッチメント基本配管
- プレーカ、破砕機共用配管 (NPK以外) ※1
- アタッチメント速度切替え配管 (2速切替え)
- パイロットアクيومレータ
- トラックアンダカバー
- トラックサイドステップ (ボルト脱着タイプ)
- 旋回体アンダカバー (強化型 6.0 mm)
- 作動油タンク (高性能フルフローフィルタ (目詰まりインジケータ付))

オプション

- 600 mm トリプルグローサシュー
- 700 mm トリプルグローサシュー
- エアサスペンションシート
- アシスト配管
- H800 キー
- 電子キーロックシステム
- キャブ上作業灯 (各種、LED式)
- LED ブーム作業灯 (両側)
- セレクトバルブ式マルチレバー (4way)
- プレクリーナ付きエアクリーナ
- トラックガード (1個、2個) ※2

※1 NPK以外のプレーカ配管の場合もご使用になれます。
※2 後付けはできません。
※3 500 mm シュー装着時にカウンタウエイト後端がシュー幅を超えるため、後方超小旋回機の指定内容から外れます。
・オプション品のご注文の際は納期をご確認ください。



ブレード仕様機寸法図

単位:mm

型式	ZX135US-7 / ZX135USK-7 / ZX135USX-7
A ブレード幅	2,490
B ブレード高さ	600
C ブレード水平距離	2,430
*D ブレード最大上昇量	460
*E ブレード最大下降量	540

(注) *印はシューラグ高さを含みません。

SPECIFICATIONS

エンジン	
名称	トヨタ 1KD
形式	水冷式4気筒直接噴射式 電子制御式
吸気装置	ターボチャージャー、インタークーラ、クールドEGR
後処理装置	マフフィルタ (DOC+CSFシステム)
気筒数	4
定格出力	
ISO 14396 : 2002	74 kW / 2,000 min ⁻¹ (101 PS / 2,000 rpm)
ISO 9249 : 2007 (JIS D0006 : 2010)	73 kW / 2,000 min ⁻¹ (99 PS / 2,000 rpm)
総行程容積	2.982 L (2,982 cc)
内径 x 行程	96 mm x 103 mm
バッテリー	2 x 12 V / 74 Ah

油圧装置	
油圧ポンプ形式	
主ポンプ	可変容量形ピストン式 x2
最大流量	ZX135US-7 / ZX135USK-7 / ZX135USX-7 : 2 x 117 L/min ZX135USOS-7 : 2 x 111.2 L/min
パイロットポンプ	歯車式 x1
最大流量	ZX135US-7 / ZX135USK-7 / ZX135USX-7 : 33.6 L/min ZX135USOS-7 : 34 L/min

モータ形式	
走行油圧モータ形式	可変容量形ピストン式 x2
旋回油圧モータ形式	定容量形ピストン式 x1
リリーフ弁セッティング	
主リリーフ弁セット圧	34.3 Mpa
旋回路	ZX135US-7 / ZX135USK-7 / ZX135USX-7 : 32.3 Mpa ZX135USOS-7 : 31.3 Mpa
走行回路	34.3 Mpa
パイロット回路	3.9 Mpa
昇圧時	36.3 Mpa

油圧シリンダ			
ZX135US-7 / ZX135USK-7 / ZX135USX-7			
	個数	内径	ロッド径
ブーム	2	105 mm	70 mm
アーム	1	115 mm	80 mm
バケット	1	100 mm	70 mm

ZX135USOS-7			
	個数	内径	ロッド径
ブーム	2	105 mm	70 mm
アーム	1	115 mm	85 mm
バケット	1	95 mm	65 mm
オフセット	1	120 mm	70 mm

上部旋回体	
旋回体フレーム構造	
Dセクションフレームによる、強化構造。	
旋回装置	
旋回速度	13.3 min ⁻¹ (13.3 rpm)
旋回トルク	ZX135US-7 / ZX135USK-7 / ZX135USX-7 : 34 kNm ZX135USOS-7 : 31 kNm

下部走行体				
上下のローラとシューの数(片側)				
	ZX135US-7	ZX135USK-7	ZX135USOS-7	ZX135USX-7
上ローラ	1	1	1	1
下ローラ	7	7	7	7
トラックシュー	44	44	44	44

走行装置		
走行速度	ZX135US-7 / ZX135USK-7 / ZX135USX-7	ZX135USOS-7
	最高 : 5.5 km/h	最高 : 5.2 km/h
	最低 : 3.3 km/h	最低 : 3.1 km/h
最大けん引力	117 kN	
登坂能力	70 % (35度)	

油類の容量	
燃料タンク容量(軽油)	200 L
エンジン冷却水量	18.7 L
エンジンオイル容量	19.1 L
旋回装置	3.2 L
走行装置	4.2 L x 2
作動油量	155 L
交換油量	61.0 L

排出ガス規制届出情報	
特定特殊自動車の車名および型式	ZX135US-7 / ZX135USK-7 / ZX135USX-7 : 日立 DA4A ZX135USOS-7 : 日立 ZX135USOS-7
特定原動機の名称および型式	YDP-1KD-4-03

各種バケット

ZX135US-7 / ZX135USK-7 ◎:一般掘削 ○:軽掘削 ◇:法面作業用 ×:使用不可

	容量 m ³		幅 mm		つめ数本	ZX135US-7 標準タイプ		ZX135USK-7 解体仕様機 (ハイグレードタイプ)
	山積 JIS A8403-4 : 2012 (旧規格)	平積	サイドカッタ 無し	サイドカッタ 含む		標準アーム 2.52 m	ロングアーム 3.01 m	Kアーム 2.52 m
バケット	0.45 (0.40)	0.34	800	920	5	◎	○	◎
	0.52 (0.45)	0.39	890	1,010	5	標準◎	○*	◎
	0.59 (0.50)	0.43	950	1,070	5	○	×	○
バケット補強付き	0.52 (0.45)	0.39	890	1,010	5	◎	○*	標準◎
バケット補強付き	0.59 (0.50)	0.43	950	1,070	5	○	×	○
法面バケット	-		1,000 x 1,600		-	◇	◇	×

(注) *印は、シュー幅700 mm装着時のみ使用可能。

ZX135USOS-7 ◎:一般掘削 ○:軽掘削 ×:使用不可

	容量 m ³		幅 mm		つめ数本	ZX135USOS-7	
	山積 JIS A8403-4 : 2012 (旧規格)	平積	サイドカッタ 無し	サイドカッタ 含む		標準アーム 2.14 m	ロングアーム 2.44 m
バケット	0.45 (0.40)	0.34	800	920	5	標準◎	○
	0.52 (0.45)	0.39	890	1,010	5	○	×
バケット補強付き	0.52 (0.45)	0.39	890	1,010	5	○	×

ZX135USX-7 ◎:一般掘削 ○:軽掘削 ◇:法面作業用 ×:使用不可

	容量 m ³		幅 mm		つめ数本	ZX135USX-7	
	山積 JIS A8403-4 : 2012 (旧規格)	平積	サイドカッタ 無し	サイドカッタ 含む		標準アーム 2.52 m	ロングアーム 3.01 m
バケット	0.45 (0.40)	0.34	800	920	5	◎	○
	0.52 (0.45)	0.39	890	1,010	5	標準◎	○*
バケット補強付き	0.52 (0.45)	0.39	890	1,010	5	◎	○*
法面バケット	-		1,000 x 1,600		-	◇	◇

(注) *印は、シュー幅700 mm装着時のみ使用可能。

バケット&アーム最大掘削力

	ZX135US-7		ZX135USK-7	ZX135USOS-7		ZX135USX-7	
	2.52 m	3.01 m	2.52 m	2.14 m	2.44 m	2.52 m	3.01 m
アーム長さ	2.52 m	3.01 m	2.52 m	2.14 m	2.44 m	2.52 m	3.01 m
バケット 通常時 JIS A8403-5 : 2010	99	99	99	90	90	99	99
バケット パワーディギング時 JIS A8403-5 : 2010	104	104	104	95	95	104	104
アーム 通常時 JIS A8403-5 : 2010	65	58	65	63	57	65	58
アーム パワーディギング時 JIS A8403-5 : 2010	69	61	69	66	60	69	61

単位:kN

SPECIFICATIONS

質量と接地圧

運転質量&接地圧

ブーム シュータイプ	シュー幅 (mm)	アーム長さ (m)	ZX135US-7 モノブーム			ZX135US-7 (ブレード付き)* モノブーム		
			運転質量	接地圧		運転質量	接地圧	
			kg	kPa	kgf / cm ²	kg	kPa	kgf / cm ²
トリプルグローサシュー	500	2.52	14,100	44	0.45	15,200	48	0.49
		3.01	14,200	45	0.46	15,300	48	0.49
	600	2.52	14,400	38	0.38	15,500	41	0.41
		3.01	14,500	38	0.39	15,600	41	0.42
	700	2.52	14,600	33	0.33	15,700	35	0.36
		3.01	14,700	33	0.34	15,800	35	0.36
フラットシュー	510	2.52	14,600	45	0.46	15,700	48	0.49
分割式パッドクローラシュー	500	2.52	14,200	44	0.45	15,300	48	0.48
		3.01	14,300	45	0.45	15,400	48	0.49
後付けゴムパッドシュー	500	2.52	14,600	45	0.46	15,700	49	0.50
		3.01	14,700	46	0.47	15,800	49	0.50

0.52 m³(JIS A8403-4 : 2012)バケット、バケット質量(410 kg)とカウンタウエイト(3,550 kg)を含みます。
*ブレードはオプション対応です。

ブーム シュータイプ	シュー幅 (mm)	アーム長さ (m)	ZX135USK-7 モノブーム			ZX135USK-7 (ブレード付き)* モノブーム		
			運転質量	接地圧		運転質量	接地圧	
			kg	kPa	kgf / cm ²	kg	kPa	kgf / cm ²
トリプルグローサシュー	500	2.52	15,200	48	0.49	16,200	51	0.52
	600	2.52	15,500	40	0.41	16,500	43	0.44
	700	2.52	15,600	35	0.36	16,700	38	0.38
フラットシュー	510	2.52	15,700	48	0.49	16,700	51	0.52
分割式パッドクローラシュー	500	2.52	15,300	47	0.48	16,300	51	0.52
後付けゴムパッドシュー	500	2.52	15,700	49	0.50	16,700	52	0.53

0.52 m³(JIS A8403-4 : 2012)バケット、バケット質量(480 kg)とカウンタウエイト(4,440 kg)を含みます。
*ブレードはオプション対応です。

ブーム シュータイプ	シュー幅 (mm)	アーム長さ (m)	ZX135USOS-7 (ブレード付き) オフセットブーム		
			運転質量	接地圧	
			kg	kPa	kgf / cm ²
トリプルグローサシュー	500	2.14	15,700	49	0.50
		2.44	15,700	49	0.50
分割式パッドクローラシュー	500	2.14	15,800	49	0.50
		2.44	15,800	49	0.50
後付けゴムパッドシュー	500	2.14	16,200	50	0.51
		2.44	16,200	50	0.51

0.45 m³(JIS A8403-4 : 2012)バケット、バケット質量(390 kg)とカウンタウエイト(3,050 kg)を含みます。

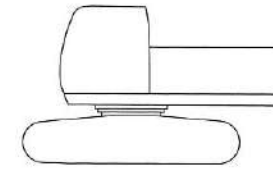
ブーム シュータイプ	シュー幅 (mm)	アーム長さ (m)	ZX135USX-7 モノブーム			ZX135USX-7 (ブレード付き)* モノブーム		
			運転質量	接地圧		運転質量	接地圧	
			kg	kPa	kgf / cm ²	kg	kPa	kgf / cm ²
トリプルグローサシュー	500	2.52	14,300	45	0.46	15,400	48	0.49
		3.01	14,400	49	0.50	15,500	49	0.50
	600	2.52	14,600	38	0.39	15,700	41	0.42
		3.01	14,700	42	0.42	15,800	41	0.42
	700	2.52	14,800	33	0.34	15,900	36	0.36
		3.01	14,900	36	0.37	16,000	36	0.37
フラットシュー	510	2.52	14,800	45	0.46	15,900	49	0.50
分割式パッドクローラシュー	500	2.52	14,400	45	0.46	15,500	48	0.49
		3.01	14,400	49	0.50	15,600	48	0.49
後付けゴムパッドシュー	500	2.52	14,800	46	0.47	15,900	49	0.50
		3.01	14,900	51	0.52	16,000	50	0.51

0.52 m³(JIS A8403-4 : 2012)バケット、バケット質量(410 kg)とカウンタウエイト(3,550 kg)を含みます。
*ブレードはオプション対応です。

機体質量と構成部品質量

機体質量と全幅

フロントアタッチメント、燃料、作動油、クーラントなどを除く。
カウンタウエイトを含む。



シュータイプ	シュー幅 (mm)	ZX135US-7		ZX135US-7 (ブレード付き)*	
		機体質量 (kg)	全幅 (mm)	機体質量 (kg)	全幅 (mm)
トリプルグローサシュー	500	11,400	2,490	12,500	2,490
	600	11,700	2,590	12,800	2,590
	700	11,900	2,690	12,900	2,690

*ブレードはオプション対応です。

シュータイプ	シュー幅 (mm)	ZX135USK-7		ZX135USK-7 (ブレード付き)*	
		機体質量 (kg)	全幅 (mm)	機体質量 (kg)	全幅 (mm)
トリプルグローサシュー	500	12,300	2,490	13,400	2,490
	600	12,600	2,590	13,600	2,590
	700	12,800	2,690	13,800	2,690

*ブレードはオプション対応です。

シュータイプ	シュー幅 (mm)	ZX135USOS-7 (ブレード付き)	
		機体質量 (kg)	全幅 (mm)
トリプルグローサシュー	500	12,100	2,490

シュータイプ	シュー幅 (mm)	ZX135USX-7		ZX135USX-7 (ブレード付き)*	
		機体質量 (kg)	全幅 (mm)	機体質量 (kg)	全幅 (mm)
トリプルグローサシュー	500	11,500	2,490	12,600	2,490
	600	11,800	2,590	12,900	2,590
	700	12,000	2,690	13,100	2,690

*ブレードはオプション対応です。

構成部品質量

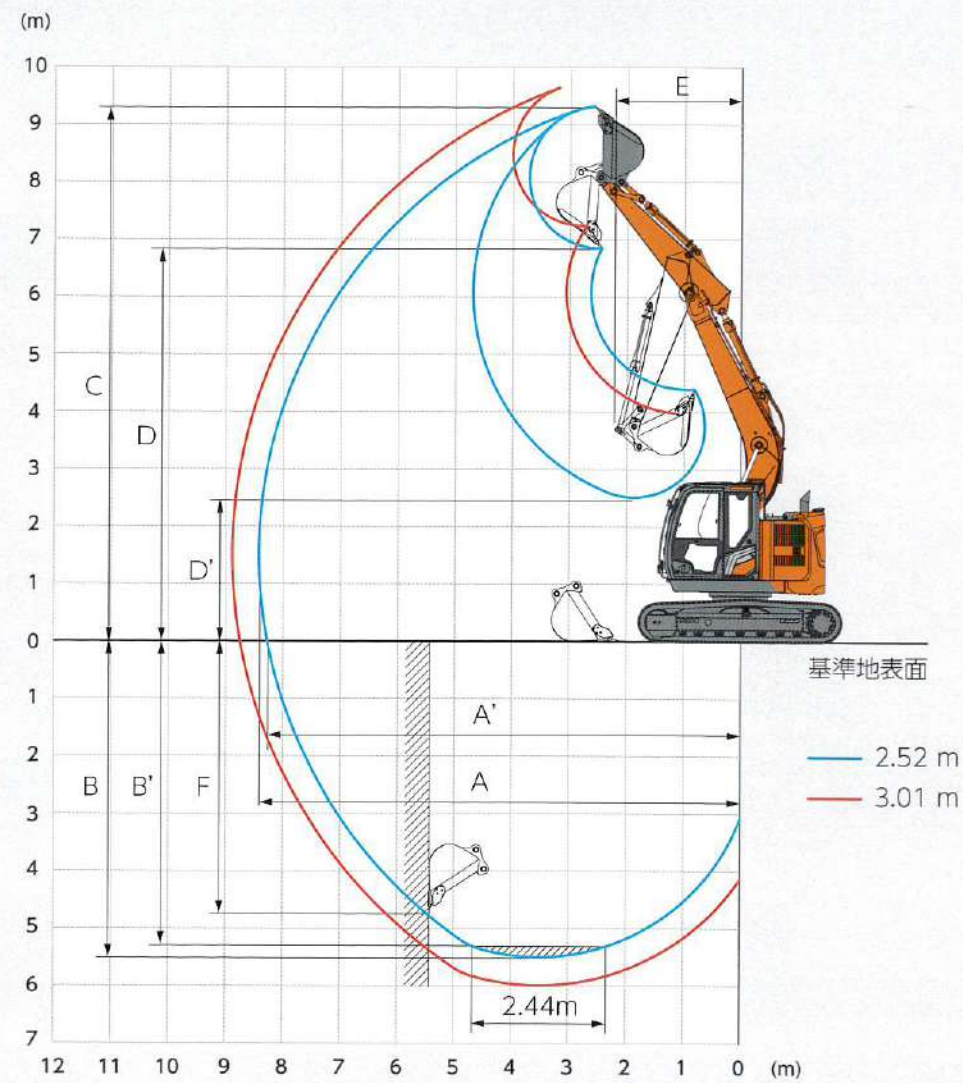
単位: kg

	ZX135US-7	ZX135USK-7	ZX135USOS-7	ZX135USX-7
カウンタウエイト: 標準	3,550	4,440	3,050	3,550
モノブーム (アームシリンダとブームシリンダ付き)	1,330	1,330	2,180	1,330
2.14 m アーム (バケットシリンダ付き)	—	—	950	—
2.44 m アーム (バケットシリンダ付き)	—	—	970	—
2.52 m アーム (バケットシリンダ付き)	610	660	—	610
3.01 m アーム (バケットシリンダ付き)	680	—	—	680
0.45 m ³ バケット (JIS A8403-4 : 2012)	—	—	390	—
0.52 m ³ バケット (JIS A8403-4 : 2012)	410	480	—	410

SPECIFICATIONS

ZX135US-7 / ZX135USK-7

作業範囲



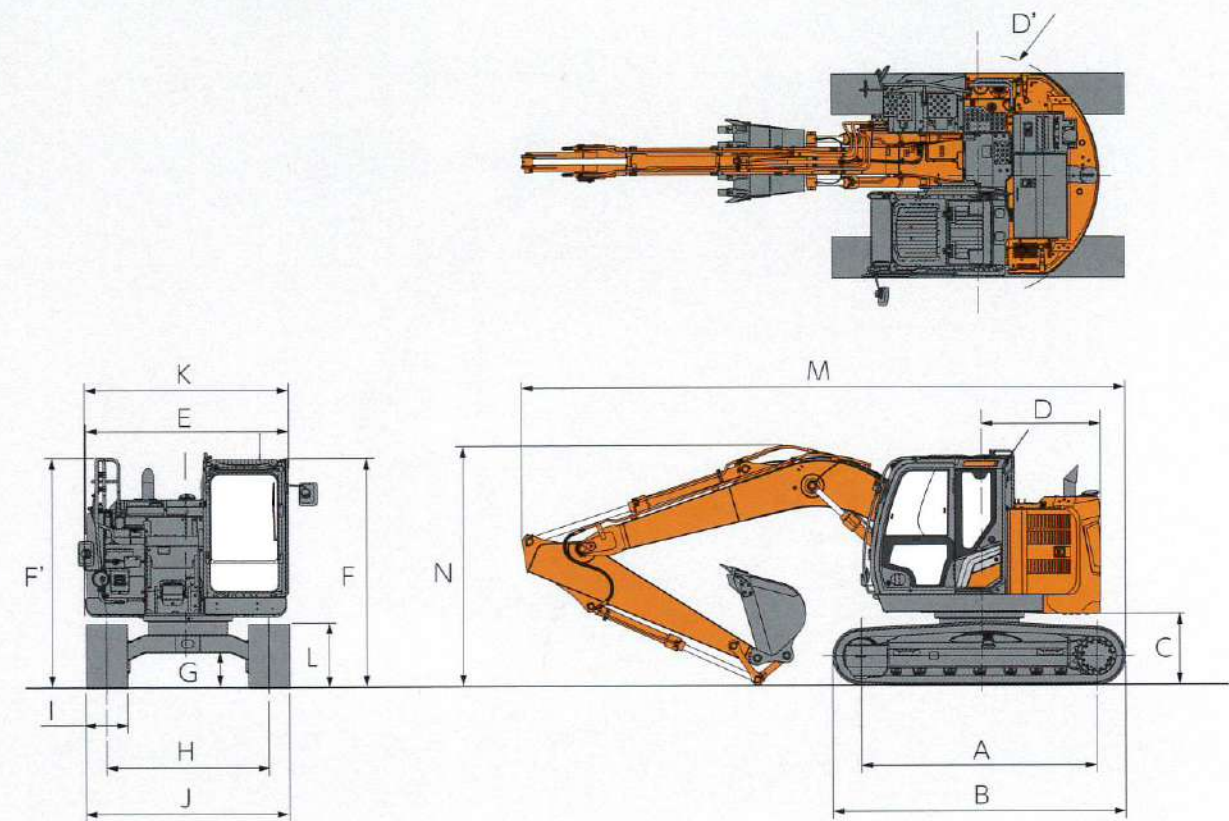
イラストは、ZX135US-7です。

単位: mm

型 式	ZX135US-7		ZX135USK-7
	標準機		解体仕様機
アーム長さ	2.52 m	3.01 m	2.52 m
A 最大掘削半径	8,380	8,850	8,380
A' 最大掘削半径(地上)	8,240	8,720	8,240
B 最大掘削深さ	5,490	5,980	5,490
B' 最大掘削深さ(2.44 m レベル用)	5,270	5,790	5,270
*C 最大掘削高さ	9,290	9,680	9,290
*D 最大ダンプ高さ	6,830	7,230	6,830
*D' 最小ダンプ高さ	2,510	2,130	2,510
E フロント最小旋回半径	2,190	2,540	2,190
*F 最大垂直掘削深さ	4,710	5,170	4,710

〈注〉*印はシューラップ高さを含みません。

寸法



イラストは、ZX135US-7です。

単位: mm

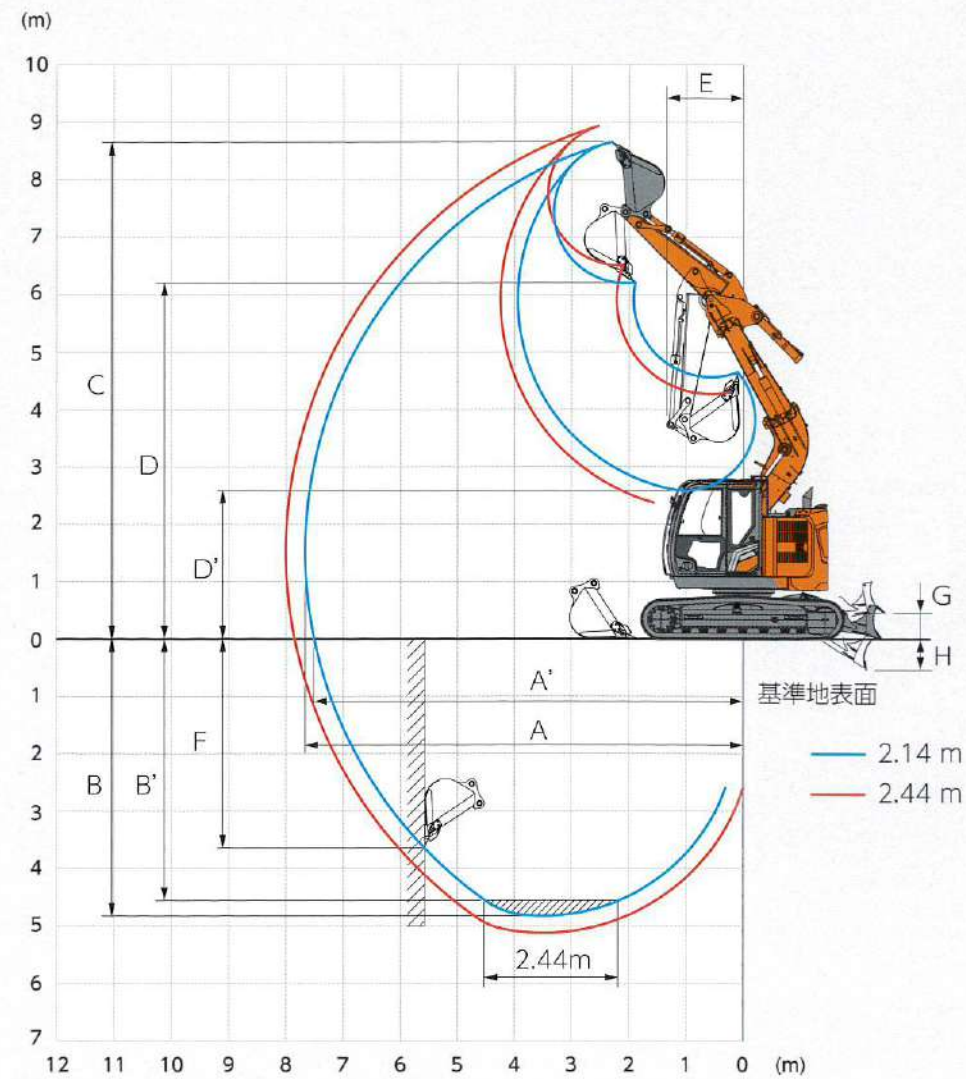
型 式	ZX135US-7	ZX135USK-7
	標準機	解体仕様機
A タンブラ中心距離	2,880	2,880
B クローラ全長	3,580	3,580
*C 旋回体後部下端高さ	830	830
D 後端長さ	1,490	1,530
D' 後端旋回半径	1,490	1,530
E 旋回体全幅	2,480	2,480
F キャブ高さ	2,870	2,940
F' 旋回体高さ	2,810 (ハンドレール部分)	2,810 (ハンドレール部分)
*G 最低地上高	410	410
H トラックゲージ幅	1,990	1,990
I シュー幅	500	500
J クローラ全幅	2,490	2,490
K 全幅	2,490	2,490
*L シュー高さ	790	790
M 全長		
アーム長さ 2.52 m	7,370	7,370
アーム長さ 3.01 m	7,400	—
N 全高		
アーム長さ 2.52 m	2,930	2,940
アーム長さ 3.01 m	2,870	—

〈注〉*印はシューラップ高さを含みません。 * 各仕様の標準装備品装着時の値です。

SPECIFICATIONS

ZX135USOS-7

作業範囲



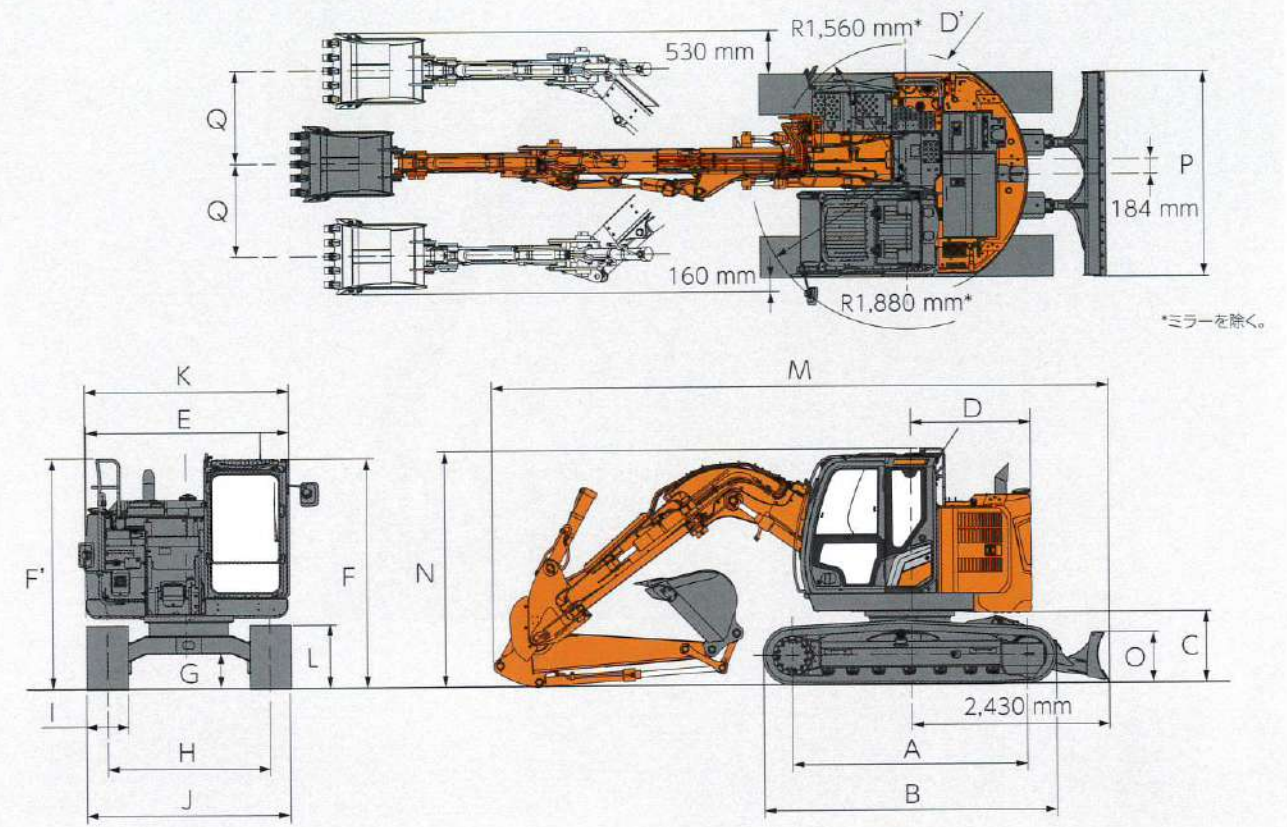
イラストは、ZX135USOS-7です。

単位: mm

型式	ZX135USOS-7					
	オフセットブーム仕様機					
	2.14 m			2.44 m		
アーム長さ	左最大オフセット時	オフセット0時	右最大オフセット時	左最大オフセット時	オフセット0時	右最大オフセット時
A 最大掘削半径	7,270	7,660	7,270	7,600	7,990	7,600
A' 最大掘削半径 (地上)	7,090	7,490	7,090	7,430	7,830	7,430
B 最大掘削深さ	4,390	4,750	4,390	4,690	5,050	4,690
B' 最大掘削深さ (2.44 m レベル用)	4,090	4,460	4,090	4,450	4,810	4,450
*C 最大掘削高さ	8,350	8,700	8,350	8,680	9,030	8,680
*D 最大ダンプ高さ	5,920	6,270	5,920	6,230	6,580	6,230
*D' 最小ダンプ高さ	2,310	2,660	2,310	2,050	2,400	2,050
E フロント最小旋回半径	1,160	1,350	1,160	1,380	1,570	1,380
*F 最大垂直掘削深さ	3,420	3,750	3,420	3,990	4,340	3,990
*G ブレード最大上昇量	460	460	460	460	460	460
*H ブレード最大下降量	540	540	540	540	540	540

(注) *印はシューラップ高さを含みません。

寸法



イラストは、ZX135USOS-7です。

単位: mm

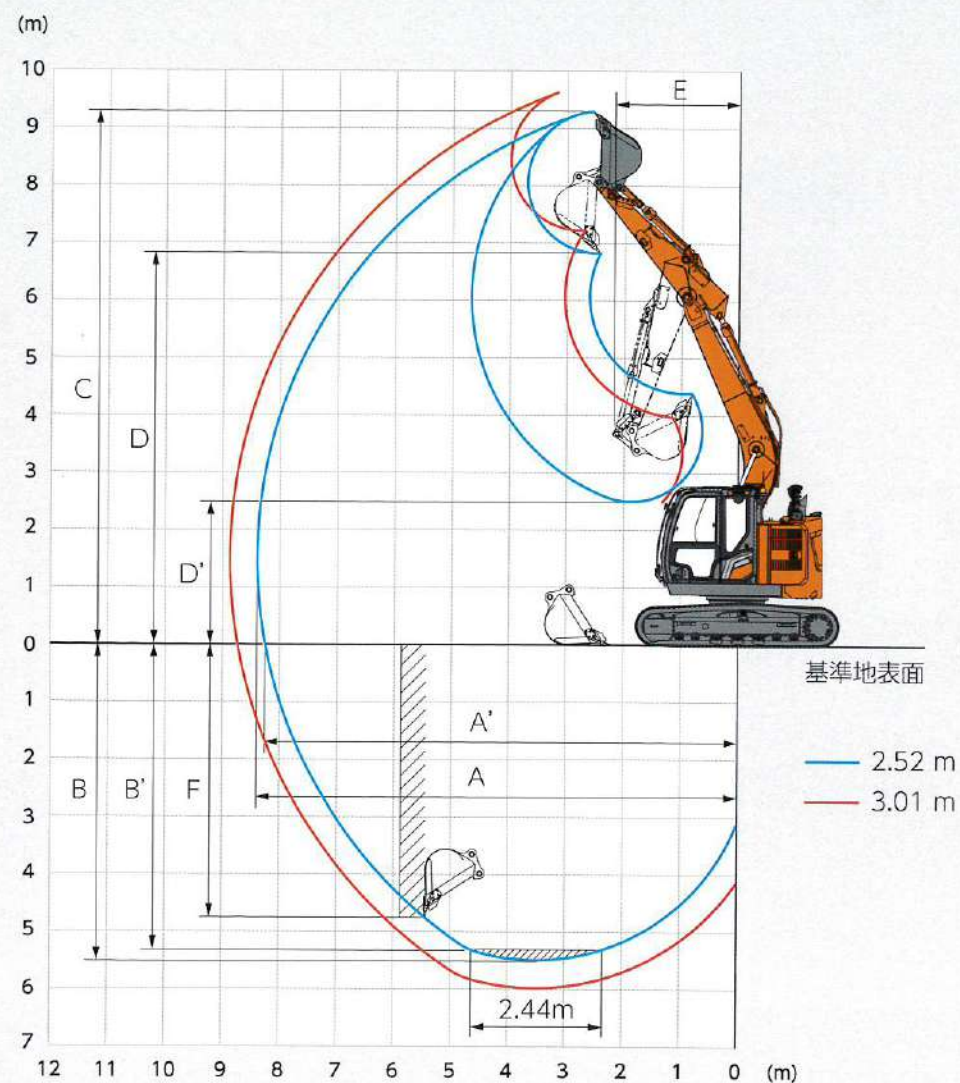
型式	ZX135USOS-7	
	オフセットブーム仕様機	
A タンブラ中心距離	2,880	
B クローラ全長	3,580	
*C 旋回体後部下端高さ	830	
D 後端長さ	1,490	
D' 後端旋回体半径	1,490	
E 旋回体全幅	2,480	
F キャブ高さ	2,870	
F' 旋回体高さ	2,810 (ハンドル部分)	
*G 最低地上高	410	
H トラックゲージ幅	1,990	
I シュー幅	500	
J クローラ全幅	2,490	
K 全幅	2,490	
*L シュー高さ	790	
M 全長		
アーム長さ 2.14 m	7,490	
アーム長さ 2.44 m	7,490	
N 全高		
アーム長さ 2.14 m	2,870	
アーム長さ 2.44 m	2,870	
O ブレード高さ	600	
P ブレード幅	2,490	
Q オフセット量 左/右	1,130 / 1,130	

(注) *印はシューラップ高さを含みません。・各仕様の標準装備品装着時の値です。

SPECIFICATIONS

ZX135USX-7

作業範囲



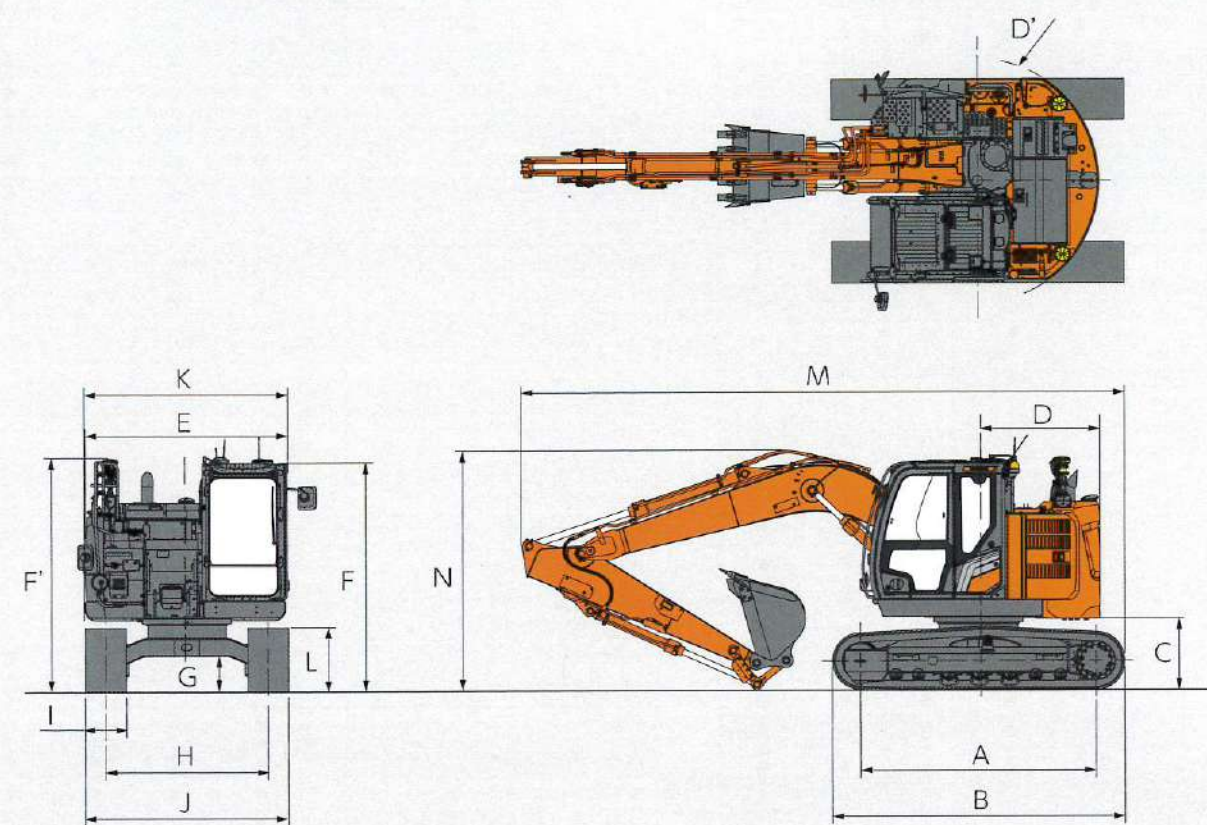
イラストは、ZX135USX-7です。

単位:mm

型式	ZX135USX-7	
	標準機	
アーム長さ	2.52 m	3.01 m
A 最大掘削半径	8,380	8,850
A' 最大掘削半径(地上)	8,240	8,720
B 最大掘削深さ	5,490	5,980
B' 最大掘削深さ(2.44 m レベル用)	5,270	5,790
*C 最大掘削高さ	9,290	9,680
*D 最大ダンプ高さ	6,830	7,230
*D' 最小ダンプ高さ	2,510	2,130
E フロント最小旋回半径	2,190	2,540
*F 最大垂直掘削深さ	4,710	5,170

(注) *印はシューラグ高さを含みません。

寸法



イラストは、ZX135USX-7です。

単位:mm

型式	ZX135USX-7	
	標準機	
A タンブラ中心距離	2,880	
B クローラ全長	3,580	
*C 旋回体後部下端高さ	830	
D 後端長さ	1,490	
D' 後端旋回体半径	1,490	
E 旋回体全幅	2,480	
F キャブ高さ	2,870	
F' 旋回体高さ	2,810 (ハンドレール部分)	
*G 最低地上高	410	
H トラックゲージ幅	1,990	
I シュー幅	500	
J クローラ全幅	2,490	
K 全幅	2,490	
*L シュー高さ	790	
M 全長		
アーム長さ 2.52 m	7,370	
アーム長さ 3.01 m	7,400	
N 全高		
アーム長さ 2.52 m	2,930	
アーム長さ 3.01 m	2,870	

(注) *印はシューラグ高さを含みません。 ・各仕様の標準装備品装着時の値です。

SPECIFICATIONS

装備品一覧

エンジン	ZX135US-7	ZX135USK-7	ZX135USOS-7	ZX135USX-7
アイソレーションエンジンマウント	●	●	●	●
マフラフィルタ (DOC+CSFシステム)	●	●	●	●
アルミ製インタークーラ/ラジエータ/オイルクーラ	●	●	●	●
エアクリーナダブルフィルタ	●	●	●	●
エクスパンションタンク	●	●	●	●
エパキュエーションバルブ付乾式エアフィルタ (フィルタ目詰まりスイッチ付き)	●	●	●	●
エンジンオイルドレンカプラー	●	●	●	●
オイルセパレータ	●	●	●	●
オートアイドルリングストップ	●	●	●	●
オートアイドル	●	●	●	●
オルタネータ 60 A	●	●	●	●
カートリッジ式エンジンオイルフィルタ	●	●	●	●
寒冷時燃料ウォームアップフィルタ	○	○	○	○
電気燃料供給ポンプ	●	●	●	●
特定特殊自動車排出ガス 2014年基準適合エンジン	●	●	●	●
カートリッジ式二層式燃料メインフィルタ	●	●	●	●
燃料クーラ	●	●	●	●
燃料プレフィルタ (水分分離機能付き)	●	●	●	●
ファンガード	●	●	●	●
プレクリーナ付きエアクリーナ	○	○	○	○
ベルトオートテンショナー	●	●	●	●
防護ネット	●	●	●	●
ConSite OIL (エンジンオイル)	●	●	●	●
HP/PWR/ECO/Super ECO エンジンモードコントロール	●	●	●	●

油圧システム	ZX135US-7	ZX135USK-7	ZX135USOS-7	ZX135USX-7
アーム落下防止弁	○	○	●	●
アーム / バケット高圧時再生キャンセルシステム	●	●	●	●
アンチドリフトバルブ	●	●	●	●
オートパワーリフト	●	●	●	●
オペレータチューニング機能	●	●	●	●
掘削増速システム	●	●	●	●
コントロールバルブの予備ポートx1	●	●	—	●
作業モード (掘削 / アタッチメント)	●	●	● ^{*1}	●
サクションフィルタ	●	●	●	●
作動油タンク (高性能フルフローフィルタ付き)	●	●	●	●
旋回戻り戻し弁	●	●	●	●
パイロットフィルタ	●	●	●	●
パワーディギング	●	●	●	●
ブーム再生システム	●	●	●	●
ブーム落下防止弁	○	○	●	●
ブレーカとクラッシュ用の可変リリーフバルブ	○	●	—	○
メインリリーフバルブ付きコントロールバルブ	●	●	●	●
目詰まりインジケータ付きフルフローフィルタ	○ ^{*2}	●	—	○ ^{*2}
ConSite OIL (作動油)	○	○	○	○
HIOS V 油圧システム	●	●	●	●

*1印は、掘削モードのみ。
*2印は、基本配管付き標準。

●:標準装備 ○:オプション △:受注後生産 —:設定無し

キャブ	ZX135US-7	ZX135USK-7	ZX135USOS-7	ZX135USX-7
ウインドウウォッシャー (前窓1カ所)	●	—	●	●
ウインドウウォッシャー (前窓2カ所) ^{*3}	○	●	○	○
ウインドウウォッシャー (天窓1カ所)	—	●	—	—
コンソール前方ドリンクホルダ	●	●	●	●
エアコン送風機船付きドリンクホルダ	●	●	●	●
液体封入式キャブマウント	●	●	●	●
エンジン停止スイッチ	●	●	●	●
回転式ルーバ (デフロスタ)	●	●	●	●
外気導入式加圧フルオートエアコン	●	●	●	●
間欠機能付きワイパ	●	●	●	●
キーシリンダーライト	●	●	●	●
キャブ前面上縦横、下綱ガード ^{*4}	○	—	○	○
キャブ前部下綱ガード ^{*4}	○	—	○	○
キャブ前面上下綱ガード ^{*4}	○	—	○	○
キャブ前面上下縦横ガード ^{*4}	○	—	○	○
キャブ天井縦横ガード	○	—	○	○
キャブ右窓ガードパイプ	●	●	●	●
強化ガラス窓	●	●	●	●
合わせガラス窓 (前窗) ^{*5}	○	—	○	○
P5A適合 (ISO16936-1: 2005) 合わせガラス窓 (前窗・天井)	—	●	—	—
緊急脱出用ハンマ	●	●	●	●
ゴム製ラジオアンテナ	●	●	●	●
小物入れ	●	●	●	●
コンソール高さ調整機能	●	●	●	●
操作レバー自動ロック	●	●	●	●
サイドミラー (左)	●	●	●	●
左面窓の開閉機能	●	●	●	●
サンスクリーンローラータイプ (フロントまたはサイドおよびリアウィンドウ)	○	○	○	○
シート:固定シート (布張り)	●	●	●	●
シート:エアサスペンションシート (ヒーター付き)	○	○	○	○
巻取り式シートベルト (リマインダ機能付き)	●	●	●	●
スマートフォンホルダ	●	●	●	●
スライドカーテン付き透明天窓	—	●	●	—
前面窓の開閉機能	●	—	●	●
ダブルスライドシート	●	●	●	●
NS キー	●	●	●	●
電子キーロックシステム	○	○	○	○
H800 キー	○	○	○	○
電気二重ホーン	●	●	●	●
電気レバー式マルチレバー (4way)	—	—	—	●
ドキュメントホルダ	●	●	●	●
パイロットシャットオフレバー	●	●	●	●
ハンズフリー通話デバイス	●	●	●	●
プッシュボタンローアイドル	●	●	●	●
フットレスト	●	●	●	●
フロアマット (分割式)	●	●	●	●
マルチモニタシステム	●	●	●	●
リアトレイ	●	●	●	●
レインガード (OPGフロントガードなし) ^{*6}	○	—	○	○
ワイドビューワイパ	○	●	○	○
天窓ワイパ	—	●	—	—
ワンタッチ前窓ロック (解除レバー)	●	—	●	●

キャブ	ZX135US-7	ZX135USK-7	ZX135USOS-7	ZX135USX-7
AUX レバー (ブレーカアシスト機能付き)	○	○	—	—
Bluetooth®接続対応 AM-FMラジオ	●	●	●	●
CRES VI [ROPS対応キャブ (ISO12117-2: 2008準拠)「労働安全衛生法ヘッドガード基準適合キャブ」]	●	●	●	●
LEDルームライト	●	●	●	●
OPGトップガードレベルI (ISO 10262: 1998) 準拠	●	—	●	●
キャブ天窓縦横ガード (OPGレベルII (ISO10262:1998))	○	●	—	—
キャブ前面上下縦横ガード (OPGレベルII (ISO10262:1998))	○	●	—	○
USB充電ポート	●	●	●	●
2スピーカー	●	●	●	●
8インチモニタ	●	●	●	●
12 Vおよび24 V電源	●	●	●	●
消火器 (6号)	○	○	○	○

*3印は、ワイドビューワイパ時。
*4印は、ワイドビューワイパを装着する場合、取り付けできません。
*5印は、ワイドビューワイパのみ。
*6印は、キャブ前面上ガードを装着する場合、取り付けできません。

ライト	ZX135US-7	ZX135USK-7	ZX135USOS-7	ZX135USX-7
回転灯 (MLクレーン)	○	○	●	●
作業灯ディレイ機構	●	●	●	●
LEDキャブ上作業灯 (2個)	○	○	○	○
LEDキャブ上作業灯 (4個)	○	○	○	○
LEDキャブ後方作業灯	○	○	○	○
LED作業灯 (ブーム左側/車体右側)	●	●	●	●
LED周囲照明	○	○	○	○
LEDブーム作業灯 (両側)	○	○	●	○

●:標準装備 ○:オプション △:受注後生産 —:設定無し

上部旋回体	ZX135US-7	ZX135USK-7	ZX135USOS-7	ZX135USX-7
機体側面整備用ドア (鍵付き)	●	●	●	●
キャブ上ハンドホールド	●	●	●	●
工具箱 (鍵付き)	●	●	●	—
作動油レベルゲージ	●	●	●	●
乗降用ハンドレール	●	●	●	●
滑り止めプレート	●	●	●	●
旋回体アンダカバー	●	—	●	—
旋回体アンダカバー (ML、情報化施工) ^{*7}	○	—	—	●
旋回体アンダカバー (強化型:6.0 mm)	○	●	○	○
旋回体アンダカバー (強化型)	●	●	●	●
建屋上ハンドレール	●	●	●	●
燃料キャブ (鍵付き)	●	●	●	●
燃料レベルフロート	●	●	●	●
サイドミラー (右)	●	●	●	●
バッテリー 2 x 74 Ah	●	●	●	●
バッテリーディスコネクトスイッチ (2way)	●	●	●	●
3,550kg カウンタウエイト	●	—	—	●
4,440 kg カウンタウエイト (0.9 t 増量)(本体用吊り付き)	—	●	—	—
3,050 kg カウンタウエイト	—	—	●	—
セレクトバルブ式マルチレバー (4way)	○	○	○	—

*7印は、キャブ右前下のみを強化型にしています。

下部走行体	ZX135US-7	ZX135USK-7	ZX135USOS-7	ZX135USX-7
グリース注入式トラックアジャスタ	●	●	●	●
けん引爪 (軽量物用)	●	●	●	●
上下ローラ	●	●	●	●
走行方向誤認防止マーク (トラックフレーム)	●	●	●	●
走行モータカバー	●	●	●	●
タイヤラック (4個)	●	●	●	●
駐車ブレーキ	●	●	●	●
トラックアンダカバー ^{*8}	○	●	○	○
トラックガード (1個) ^{*9}	○	○	○	○
トラックガード (2個) ^{*9}	○	○	○	○
トラックサイドステップ	●	—	●	●
トラックサイドステップ (ボルト脱着タイプ)	—	●	—	—
ピンシール付きトラックリンク	●	●	●	●
ボルトオンプロケット	●	●	●	●
500 mm トリプルグローサシュー (パッド用穴付き)	●	●	●	●
600 mm トリプルグローサシュー	○	○ ^{*9}	—	○
700 mm トリプルグローサシュー	○	○ ^{*9}	—	○
510 mm フラットシュー	△	△	—	△
500 mm 分割式パッドクローラシュー	△	△	△	△
500 mm 後付けゴムパッドシュー	△	△	△	△
工具箱	●	●	●	●
ブレード (ボルトオンカッティングエッジ)(2,490 mm)	○ ^{*10}	○ ^{*10}	●	○ ^{*10}
ブレード (ボルトオンカッティングエッジ)(2,690 mm)	○ ^{*11}	○ ^{*11}	—	○ ^{*11}

*8印は、後付けはできません。
*9印は、500mm、700mmシューは軟弱土質用ですので仕様確認時にご注意ください。
*10印は、500mm、600mmシュー時。
*11印は、700mmシュー時。

SPECIFICATIONS

装備品一覧

フロントアタッチメント	ZX135US-7	ZX135USK-7	ZX135USOS-7	ZX135USX-7
アーム先端リモート給脂	●	●	●*12	●
強化樹脂製スラストプレート	●	●	●	●
集中給脂システム	●	●	●	●
HNブッシュ	●	●	●	●
ダストシール付きバケットピン	●	●	●	●
バケットAリンク	●	—	—	—
バケットAリンク (MLクレーン用フック付き)	○	○	●	●
バケットAリンク (フック付き缶物)	○	●	—	—
バケットBリンク	●	—	●	—
フランジ付きピン	●	●	●	●
強化型バケットBリンク (座付き)	○	—	—	●
強化型長尺バケットBリンク	—	●	—	—
WC (タンクステンカーバイド) 溶射	●	●	●	●
0.45 (0.40) m ³ バケット	○	○	●	○
0.52 (0.45) m ³ バケット	●	—	○	●
0.52 (0.45) m ³ バケット (フル補強)	○	●	○	○
0.59 (0.55) m ³ バケット	△	△	—	△
2.52 m アーム	●	—	—	—
2.52 m アーム (配管座付き)	○	—	—	●
2.52 m アーム (下面補強)	○	—	—	—
2.52 m アーム (下面補強)(配管座付き)	○	—	—	○
2.52 m アーム (上下面補強)(配管座付き)	○	—	—	○
2.52 m アーム (4面補強)(配管座付き)	○	●	—	○
3.01 m アーム	○	—	—	—
3.01 m アーム (配管座付き)	△	—	—	△
3.01 m アーム (下面補強)(配管座付き)	△	—	—	—
3.01 m アーム (4面補強)(配管座付き)	△	—	—	—
2.14 m アーム	—	—	●	—
2.44 m アーム	—	—	△	—
4.60 m ブーム	●	—	—	—
4.60 m ブーム (配管座付き)	○	●	—	●
4.40 m オフセットブーム	—	—	●	—

*12印は、2.44 mアームでは装備されません。

●:標準装備 ○:オプション △:受注後生産 —:設定無し

アタッチメント	ZX135US-7	ZX135USK-7	ZX135USOS-7	ZX135USX-7
アシスト配管	○	○	—	—
・アディショナルポンプ (シリンダアタッチメント用)	○	○	—	—
・アディショナルポンプ (モータアタッチメント用)	△	△	—	—
・PTOバルブ用品 *13	△	△	—	—
・電気式操作用品 (アシスト操作用レバー)	○	○	—	—
・油圧式操作用品 (アシスト操作用ペダル)	○	○	—	—
アタッチメント基本配管	○	●	—	○
追加ポンプ (30 L/min)	○	○	—	—
ストップバルブ付きアシスト配管 (アーム先端)	○	○	—	—
パイロットアクチュエムレータ *14	○	●	—	●
ブレーカ、破砕機共用配管 (NPK)	○	—	—	—
ブレーカ、破砕機共用配管 (NPK以外) *15	○	●	—	○
2ポンプ合流用回路	○	●	—	○

*13印は、ブレード装着時はアシスト配管の油圧源はPTOバルブ用品になります。
*14印は、MLクレーン標準。(ZX135USOS-7以外)
*15印は、NPKのブレーカ配管の場合もご使用になれます。

その他	ZX135US-7	ZX135USK-7	ZX135USOS-7	ZX135USX-7
Global e-Service Owner's site (衛星通信ユニット)	△	△	△	△
エリアコントロール	—	—	●*16	●
オペレーションレコーダ	—	—	—	●
荷重判定装置/ペイロードチェッカー	○	—	—	●
情報コントローラ	●	●	●	●
走行警報装置	○	○	○	○
付属工具	●	●	●	●
AERIAL ANGLE® (ステーションナリモード付き)	●	●	●	●
AERIAL ANGLE® STEP IV	△	△	△*17	△
ConSite®	○	○	○	○
Global e-Service Owner's site (携帯通信ユニット)	●	●	●	●
MLクレーン	○	○	●	●
SC塗装	●	●	●	●
Solution Linkage Work Viewer	—	—	—	●

*16印は、範囲制限システムのことでありフロント制御システムのみが対象です。
*17印は、開発中です。

マシンガイダンス/マシンコントロール仕様機

●:標準装備 ○:オプション △:受注後生産 —:設定無し

マシンガイダンス / マシンコントロール仕様機のシステム選択	ZX135US-7	ZX135USK-7	ZX135USOS-7	ZX135USX-7
2DMG	○	—	—	○*18
3DMG	○	—	—	●
2DMC	—	—	—	○*18
3DMC	—	—	—	●

*18印は、ZX135USX-7はオプションで2D仕様を選択できます。

マシンガイダンス / マシンコントロール仕様機の装備品一覧	ZX135US-7		ZX135USX-7	
	2DMG	3DMG	2DMG / MC	3DMG / MC
エリアコントロール	—	—	●	●
荷重判定装置/ペイロードチェッカー	●	●	●	●
車体傾斜センサ / コントローラ	●	●	●	●
タッチパネルディスプレイ	●	●	●	●
電気レバー	—	—	●	●
フロント姿勢センサ (ブーム、アーム、バケット)	●	●	●	●
レーザ受光器	○	○	○	○
補正情報受信機	—	●	—	●
GNSS (2基)	—	●	—	●
MC用油圧制御装置	—	—	●	●
MLクレーン	●	●	●	●
Solution Linkage Work Viewer	—	—	●	●